

METROPOLITANA AUTOMATICA DI TORINO

TRATTA LINGOTTO-BENGASI



Torino, 9 Luglio 2019

METRO LINEA 1 TRATTA LINGOTTO-BENGASI: TEMPISTICHE COMPLETAMENTO LAVORI

METRO LINEA 1	TEMPISTICHE	2019				2020				2021			
		lug-19	set-19	nov-19	dic-19	feb-20	apr-20	mag-20	ago-20	ott-20	dic-20	gen-21	apr-20
Opere civili	30-apr-20	[Gantt bar from July 2019 to April 2020]											
Smontaggio attrezzature di cantiere di CMC <i>(carro ponte, TBM, gru...)</i>	Set-2019-->28-Feb-2020	[Gantt bar from September 2019 to February 2020]											
Riduzione cantieri di via Nizza	Dic-2019-->31-Mag-2020	[Gantt bar from December 2019 to May 2020]											
Riduzione cantieri di piazza Bengasi	Mag-2020-->31-Dic-2020	[Gantt bar from May 2020 to December 2020]											
Opere di sistema	Lug-19--> 31-Dic 20	[Gantt bar from July 2019 to December 2020]											
Pre esercizio	02-Gen-21--> 28-Feb-21	[Gantt bar from January 2021 to February 2021]											

Oggi

16-lug-19

Stazione Italia 61: chiusura asola e inizio attività per il ripristino viabilità su via Nizza*;
Pozzo 22: chiusura solettone e ripristino superficiale*
Pozzo 23 (Via Nizza 369): chiusura solettone e inizio attività ripristino superficiale e riduzione cantiere
Sottopasso Lingotto: ripristino stradale e riapertura viabilità rampa Nord*

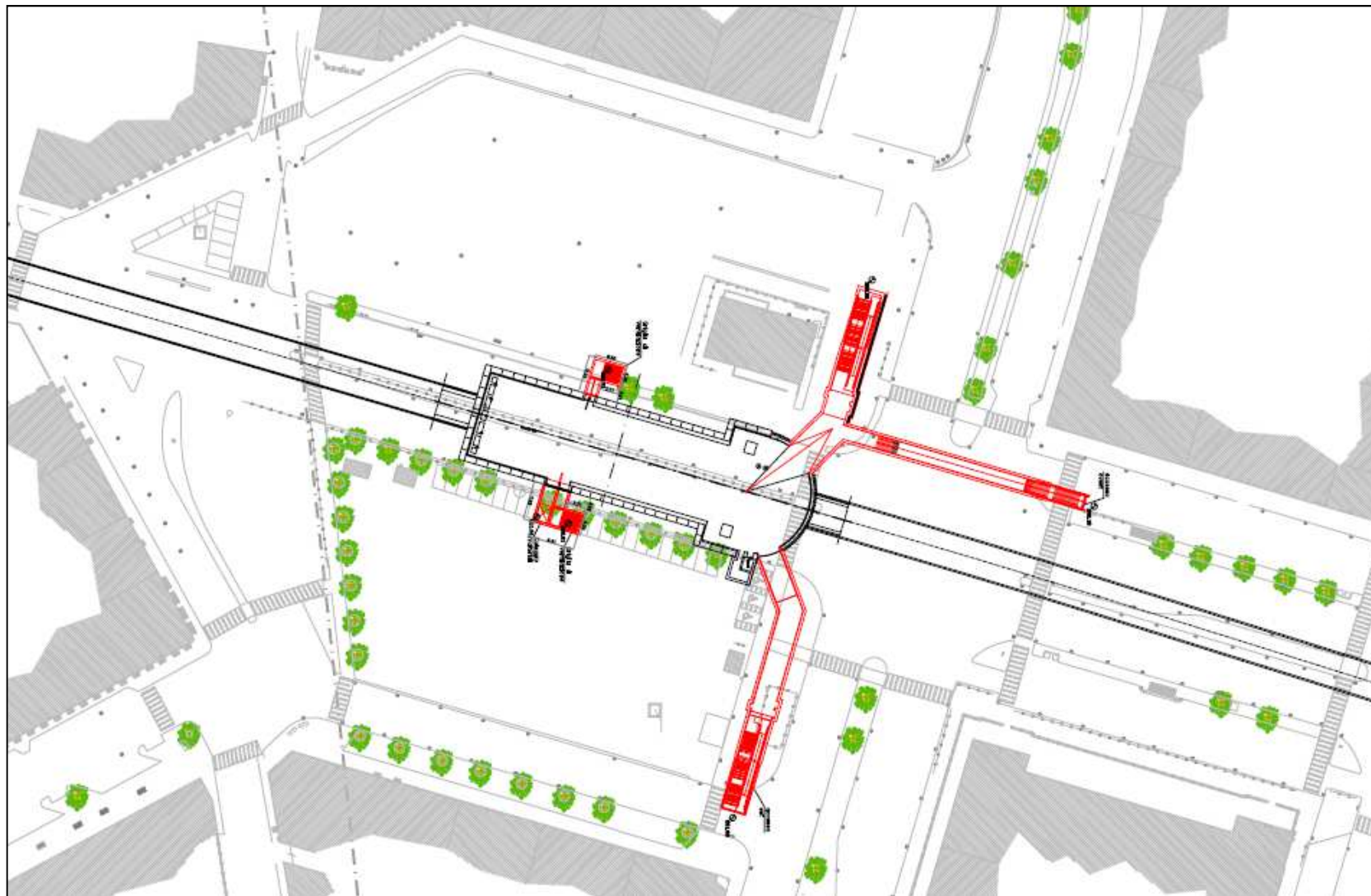
**subordinata ai lavori del grattacielo eseguiti dalla Regione Piemonte*

Stazione Bengasi: ripristino superficiale, della viabilità e consegna della piazza;
Pozzo 24 (Via Sestriere): Ripristino superficiale e della viabilità

Lingotto (Via Nizza/Via Vado): Chiusura solettone e ripristino viabilità
Stazione Italia 61: ripristino completo della viabilità su via Nizza;
Pozzo 22: ripristino completo della viabilità su via Nizza
Pozzo 23 (Via Nizza 369): ripristino completo della sistemazione
Sottopasso Lingotto: ripristino stradale e riapertura viabilità rampa Sud

STAZIONE BENGASI

La stazione Bengasi è situata in corrispondenza dell'omonima piazza.



STAZIONE BENGASI



STAZIONE BENGASI

Ultimata la realizzazione del piano mezzanino, dei calcestruzzi di ricarica e dei cunicoli tecnici.

Sono in corso di realizzazione le strutture del sottobanchina e delle fodere dei locali tecnici del piano atrio (lato Sud).



STAZIONE BENGASI



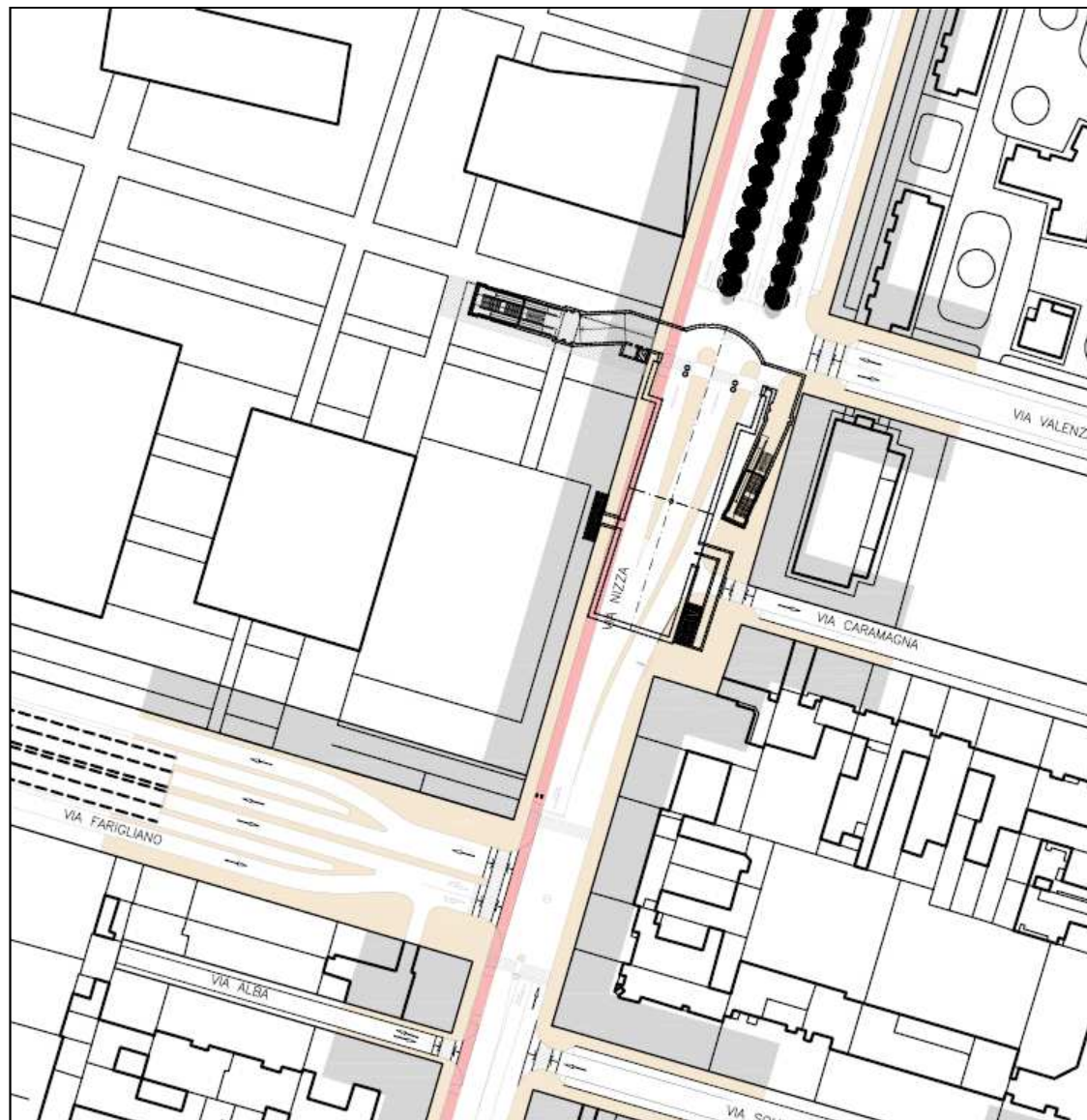
Giugno 2019

Lavorazioni di realizzazione
delle fodere (lato Sud)



Luglio 2019

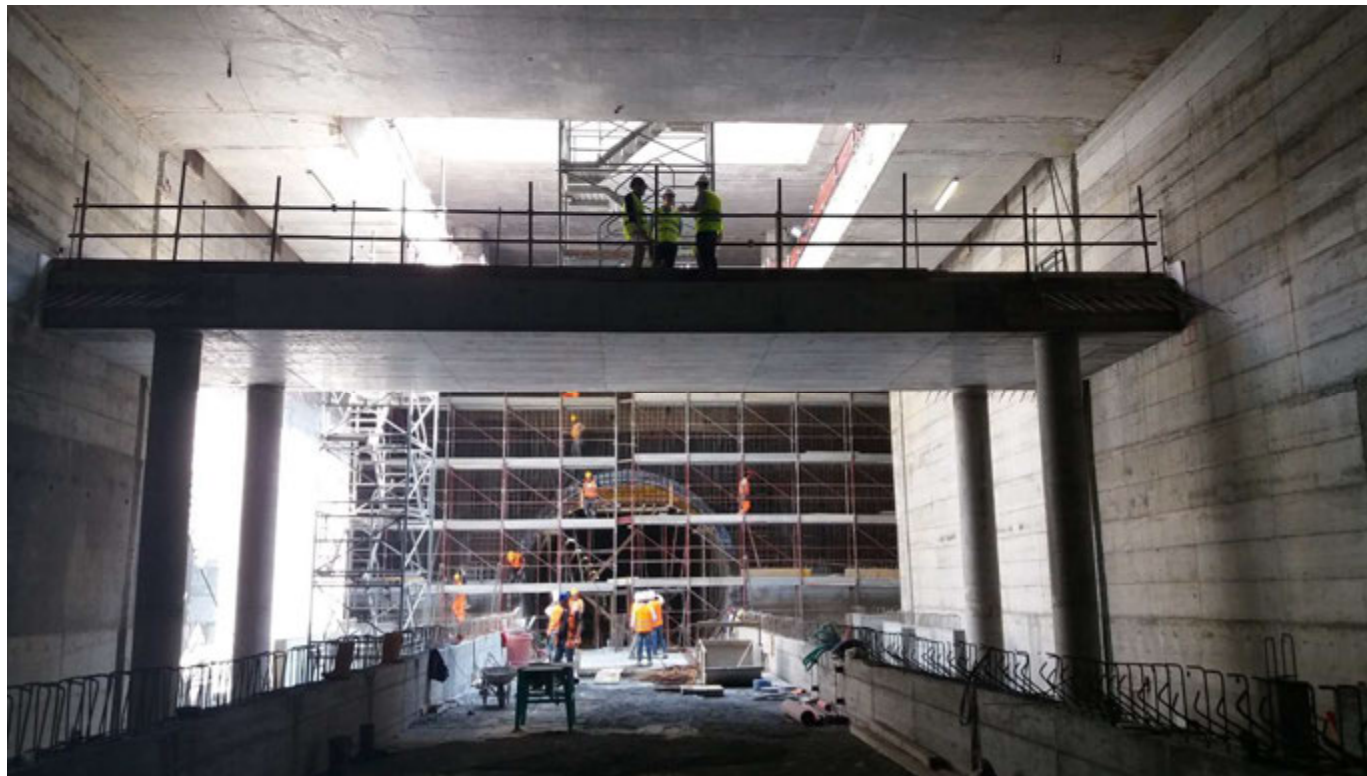
STAZIONE ITALIA '61-REGIONE PIEMONTE



STAZIONE ITALIA 61-REGIONE PIEMONTE

Ultimate le opere di muratura del sottobanchina e dei cunicoli tecnici.

E' in corso la realizzazione della pavimentazione del sottobanchina e dei portali di attacco della galleria



↑
← Lavorazioni di
realizzazione delle
fodere portale lato
Nord
(mese di Giugno)

**STAZIONE ITALIA 61
REGIONE PIEMONTE**

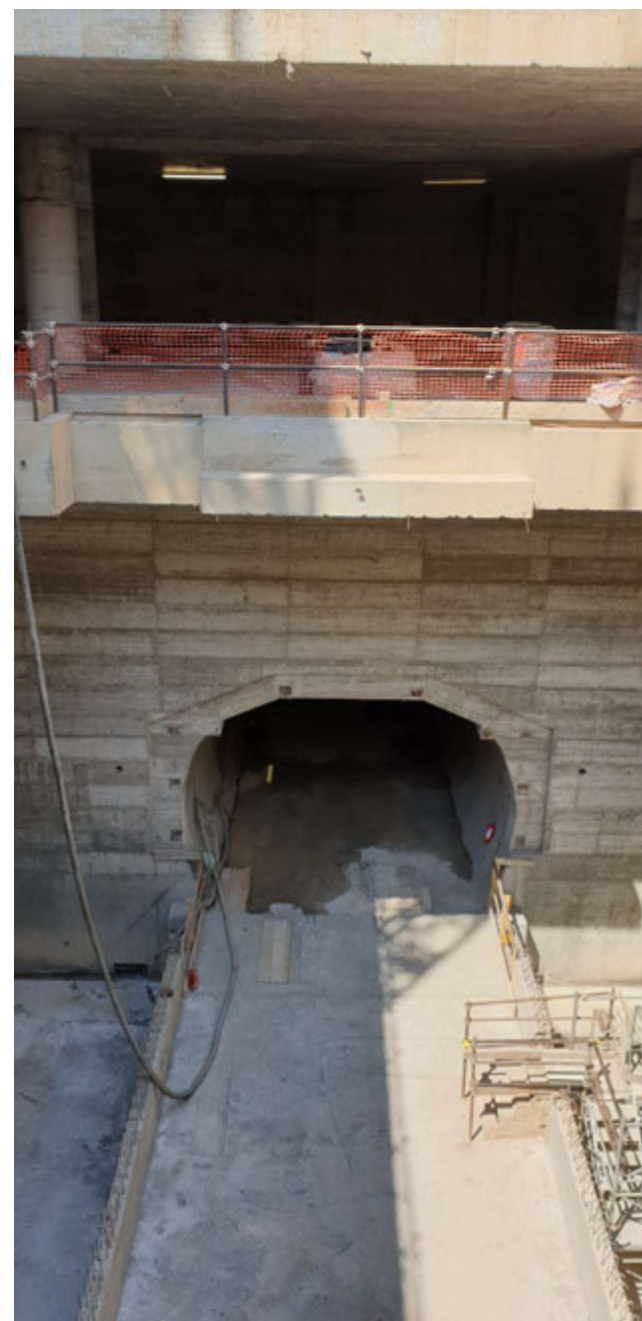
Portale lato Nord



Lavorazioni di realizzazione delle
fodere del portale lato Sud
(mese di Luglio)

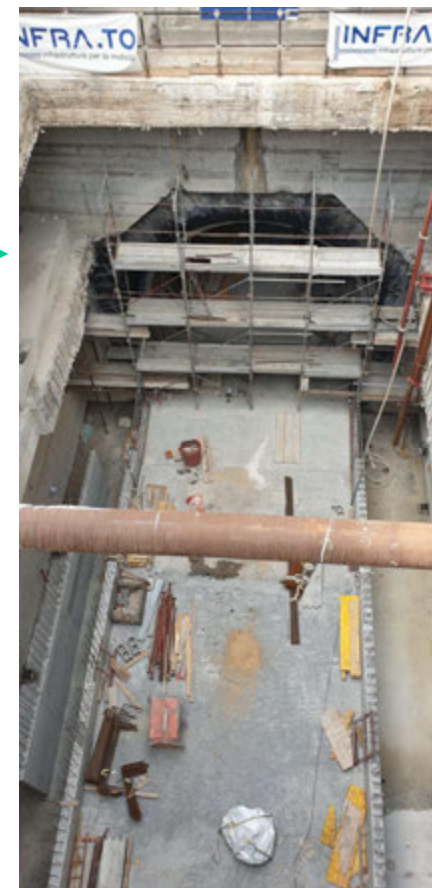
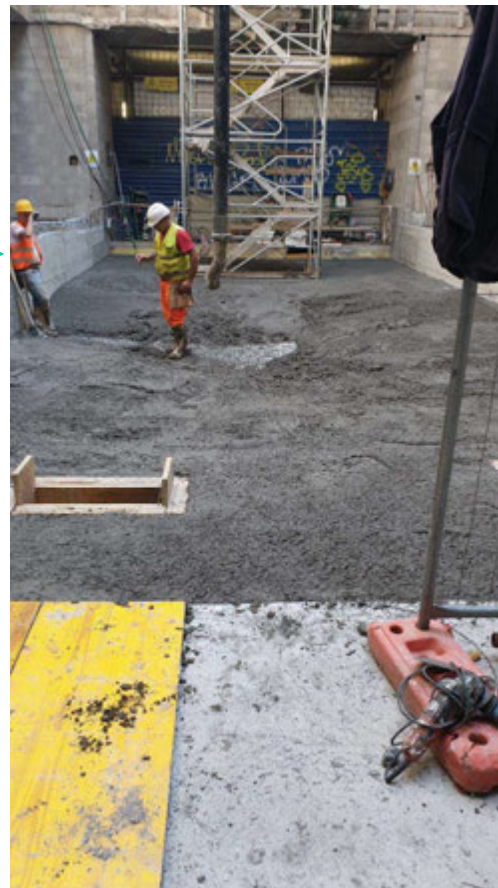


STAZIONE ITALIA 61-REGIONE PIEMONTE



**POZZO DI ESTRAZIONE
LINGOTTO**

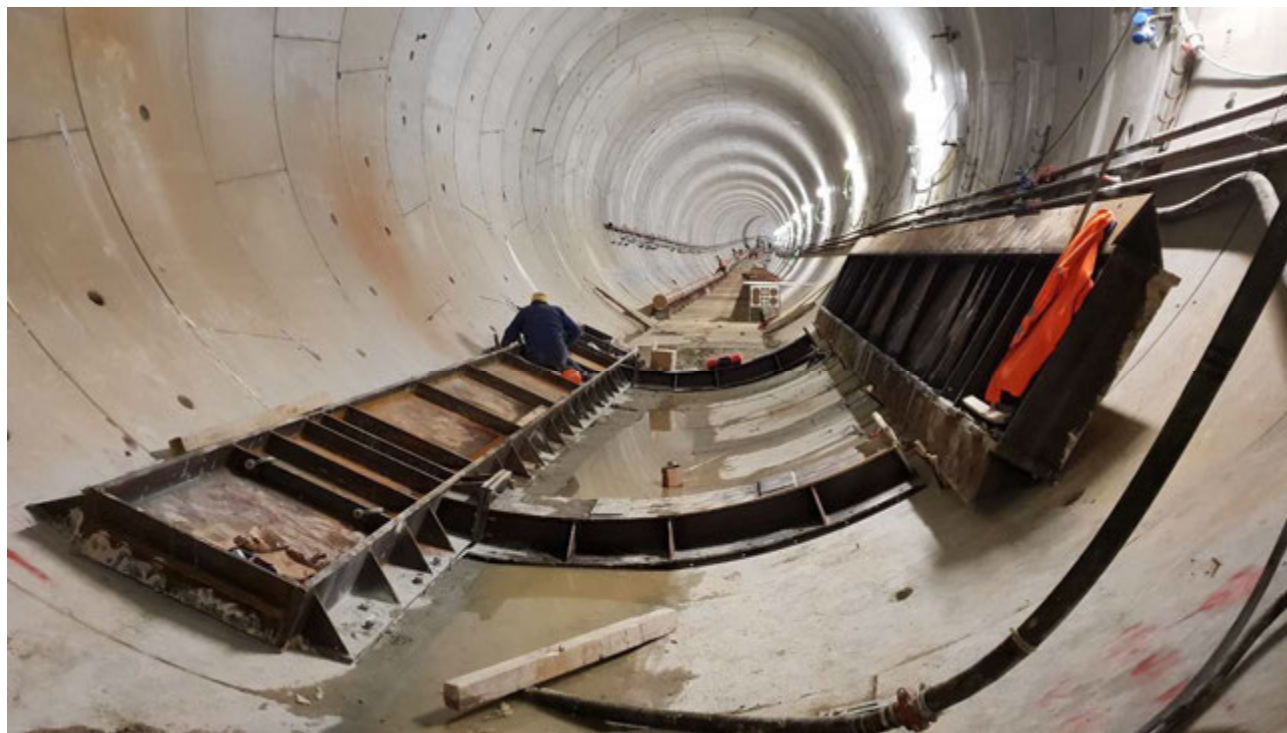
Operazioni di ricarica del calcestruzzo



Lavorazioni di realizzazione delle fodere del portale lato Nord

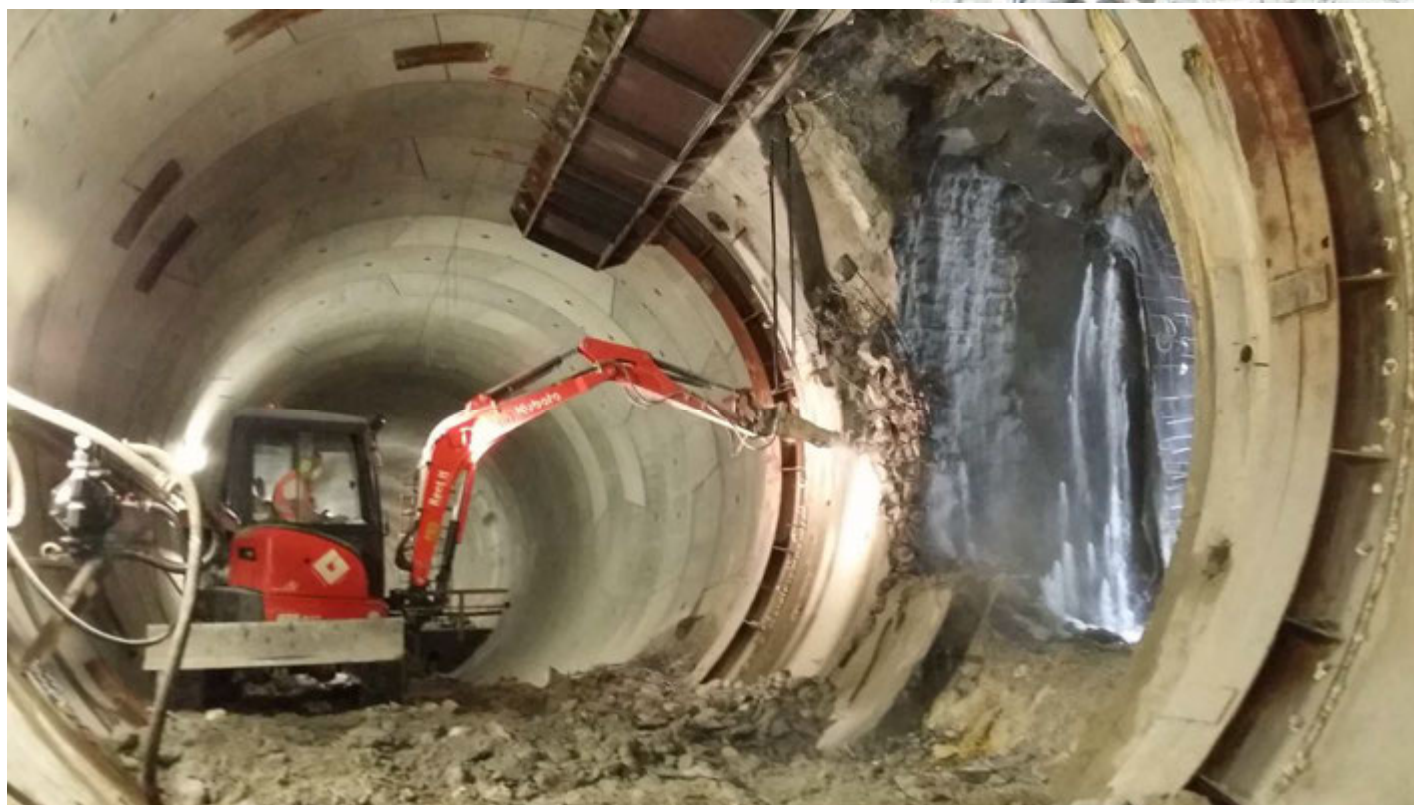
**POZZO DI VENTILAZIONE P22
(Via Nizza/C.so Caduti sul Lavoro)**

E' in corso la predisposizione del taglio dei conci dall'interno della galleria per lo scavo del cunicolo di raccordo tra il pozzo e la galleria stessa.



**POZZO DI VENTILAZIONE P23
(Via Nizza 369)**

Eseguito il taglio del rivestimento della galleria e aperto il varco è in corso la realizzazione del collegamento tra il pozzo e la galleria.



POZZO TERMINALE

Sono state ultimate tutte le predisposizioni per permettere la posa della via di corsa dei treni. L'area del pozzo terminale e la galleria nel tratto compreso tra il pozzo e piazza Bengasi è stata consegnata dall'impresa delle Opere Civili a quella per le Opere di Sistema. Il pozzo verrà utilizzato per il calaggio del materiale (vie di corsa, armamento...).



POZZO TERMINALE

